

LIVING ARTS FOR LIVING PLANET

DOSSIER DE PRESSE



Laché d'un circaète jean-le-blanc par Michel Phisel, gros plan - Mireille Coulon - Parc national des Ecrins



Préparé et présenté par

Anne Bouchon

Cheffe de projet et coordinatrice

“Il est vrai que nous avons perdu une certaine sensibilité : l’urbanisation massive, le fait de ne pas vivre quotidien au contact des formes de vie multiples (...).

Si nous ne voyons rien dans la nature, ce n’est pas seulement par ignorance de savoirs écologique, éthologique et évolutionnaires, mais parce que nous vivons dans une cosmologie dans laquelle il n’y aurait supposément rien à voir, c’est à dire ici rien à traduire : pas de sens à interpréter.”

Baptiste MORIZOT, "Manières d'être vivant. Enquêtes sur la vie à travers nous" (Actes Sud).

“L’éducation va devoir s’adresser à l’émotion “

François TERRASSON, "La peur de la nature" (Éditions Sang de la Terre).

Sommaire

À propos de Cultures Eco Actives	3
Concrètement Living Art for Living Planet ...	4
Les objectifs	5
Calendrier des ateliers	6
L’écoconception du projet	7
Les actions de valorisation	8
Contact	9

À propos de Cultures Eco Actives



Glacier blanc, la barre et le dome des Ecrins en arrière plan, PNE / Coulon Mireille - Parc National des Ecrins

QUELQUES INFORMATIONS AU SUJET DE L'ASSOCIATION :

Depuis plus d'un an, Cultures Eco Actives, c'est ...

2600 Heures de bénévolat
50 partenaires impliqués
9 Projets lancés

Cultures Eco Actives expérimente, étudie, développe, promeut et génère l'éveil et le renforcement de la conscience environnementale par l'art, des projets de coopération culturelle, des expérimentations, des études de terrain en lien avec ses adhérents.

Cultures Eco Actives accompagne la responsabilité environnementale, propose la reconnexion à la nature et aux paysages, investit les contextes culturels.

Concrètement Living Arts for Living Planet

Dans un contexte où le changement climatique et la dégradation de l'environnement sont perçus comme une menace existentielle pour le monde, il est impératif d'accentuer la protection de la biodiversité et des écosystèmes, tout en veillant à ce que chacun y soit sensible et engagé. Notre projet explore comment les arts vivants peuvent renforcer notre connexion avec la nature. Nous examinons, avec le soutien d'une recherche sociologique, comment les émotions liées à la nature suscitées par les propositions artistiques et notamment théâtrales peuvent inspirer l'action pour notre réintégration à la biodiversité. Nous voulons créer un outil méthodologique pour dynamiser un réseau d'organisations artistiques et environnementales afin de promouvoir la conscience individuelle et collective de notre interdépendance avec la nature.



Territoire concerné : Le département des Hautes-Alpes et la région PACA.

Durée : 24 mois

Les objectifs

Notre projet explore comment les arts vivants réforment le lien humain avec la "nature". Nous nous concentrons sur le théâtre, et nous appuyons sur la recherche sociologique. Notre vultons créer un outil méthodologique pour mobiliser un réseau d'organisations artistiques, environnementales, éducatives et publiques autour de ce mode d'éveil de la conscience individuelle et collective et de le diffuser largement.

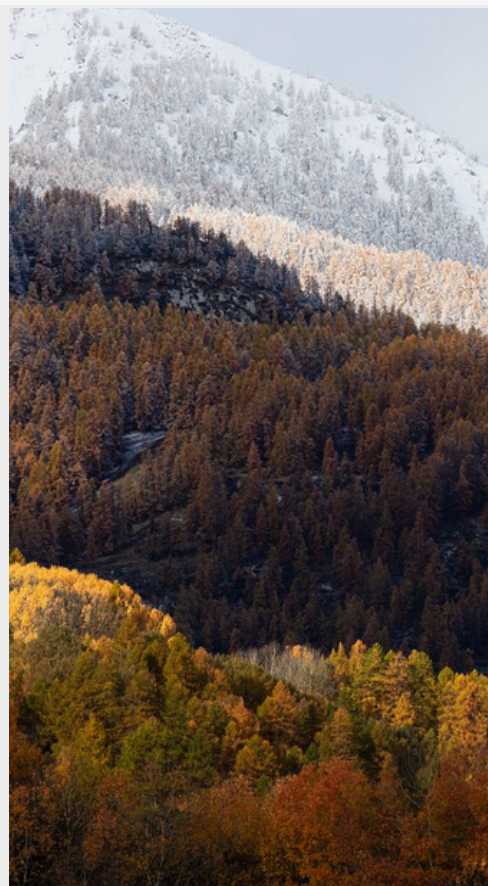
1. Développer un cadre expérimental concernant l'observation de la manière dont les propositions artistiques vivantes peuvent transformer les individus par leur lien avec le vivant.
2. Collaborer avec des artistes pour tester et appliquer la méthodologie co-développée à différentes propositions artistiques qui serviront de références pour une future reproductibilité.
3. Diffuser cette expérience sur le terrain avec la communauté des artistes, des chercheurs en art et des écoles, ainsi qu'avec les organisations culturelles, environnementales et les professionnels des sciences sociales.

Les ateliers :

Les ateliers prévus permettront de sensibiliser différentes communautés locales culturellement diverses, comme les lycées du territoire (Briançon) en option théâtre, les travailleurs de la montagne (Hautes-Alpes), la communauté des artistes, et le grand public. Ce dernier sera sensibilisé via :

- les actions de communication autour des ateliers
- leur présence aux ateliers, lors desquels ils pourront partager émotions et ressentis sur la question environnementale et la nature, après avoir bénéficié d'une proposition artistique ciblée sur la sensibilisation
- la diffusion des résultats du projet sur les sites web et réseaux sociaux des partenaires.

Le grand public pourra ensuite bénéficier des propositions artistiques revisitées par le projet, et retravaillées dans leur impact sociétal.



Forêt Puy-Saint-Vincent à l'automne - Thierry Maillet - Parc national des Ecrins

Calendrier du projet

Janvier 2025:
Début du projet

Juin 2025
Atelier en France
Retour sensitif sur la
prestation de Marie
Favereau (Embrunais et
Briançonnais)
Interview + Vidéo
Cultures Eco Actives - Les
Baladins du Miroir -
IncluDream

Automne 2025
Rencontre
professionnelle menée
par l'anthropologue
sociologue Roberta
Magherini (Includream),
Italie

Printemps 2025
Réunion en Belgique
Les Baladins du Miroir -
Cultures Eco Actives -
IncluDream

Septembre 2025
Festival Ô Chapô,
Belgique
Interview + Vidéo
Les Baladins du Miroir -
IncluDream - Cultures
Eco actives

Automne 2025
Mise en application de
la méthode en
autonomie avec un
échantillon, de public
différent et un.e autre
artiste

Décembre 2026 :
Fin du projet

Écoconception du projet

Économie circulaire : seul le matériel existant, recyclé ou trouvé (bois, métal) est utilisé pour le décor et aucun nouveau matériel n'est acheté. Les décisions sur les nouveaux achats ou la réutilisation des ressources existantes sont prises sur la base de l'efficacité énergétique.

Mobilité « douce » : les déplacements sont réduits au strict minimum, avec une préférence pour les trajets en train . Les voyages en avion sont réservés pour les trajets plus longs. Les réunions organisationnelles pour la gestion de projet ainsi que les réunions d'évaluation et d'échange d'expériences entre les partenaires sont majoritairement digitales via des visioconférences. Du covoiturage sera proposé aux participants.

Alimentation et autres ressources : Les repas fournis pendant le projet seront autant que possible locaux, de saison, naturels, biologiques ; la nourriture (soupes, gâteaux de légumes) et les boissons fournies par Les Baladins du Miroir à leurs spectateurs proviennent de leur propre production (légumes, fruits) ou de producteurs locaux (boissons, y compris leur propre échantillon de bière). Aucune bouteille d'eau en plastique n'est utilisée. Les documents imprimés seront exclusivement utilisés sur du papier respectueux de l'environnement ou provenant de forêts certifiées durables.

Empreinte carbone : les représentations et ateliers seront organisés en plein air et à la lumière du jour chaque fois que possible, pour minimiser la consommation d'énergie. Pour limiter les déplacements, les organisateurs essaieront de prévoir un maximum d'activités différentes se déroulant dans un même lieu pendant plusieurs jours consécutifs (ateliers de population, réunion du consortium, entretiens vidéo, analyses des résultats d'observation, adaptation de la méthodologie, activités de sensibilisation, etc.).

Empreinte carbone numérique : le site web de Cultures Eco Actives est construit de manière écoresponsable. Les vidéos et les PDF ne seront pas trop lourds à charger, afin que les sites émettent le moins possible de CO2.

L'objectif, pour la communication internet durant le projet, est l'utilisation de plateformes en ligne écoénergétiques. Certains ordinateurs sont alimentés par énergie renouvelable.

Respect des sites naturels : une attention particulière au site sera accordée pour les ateliers se déroulant en espace naturel ; aucun déchets seront laissés sur le site, aucune d'implantation durable de béton, métal ou autre matériau non amovible ne sera faite, les installations seront éphémères ; la circulation des participants sera organisée pour éviter le piétinement.

Collaboration et co-création : le projet encourage la collaboration dans des processus de co-création afin de favoriser les échanges d'idées et de compétences tout en réduisant les duplications de travail.

Les actions de valorisation

Une partie du projet est destinée à se concentrer sur la communication et la diffusion du projet, impliquant les partenaires dans une stratégie commune. La communication se fera via divers canaux incluant les réseaux sociaux et la presse locale.

Les résultats seront diffusés à travers des événements avec le public, d'une page sur le site web, des réseaux sociaux, des publications professionnelles (Nectart, La Scène, culture et recherche, référentiel écolo, projet STARTER, alternatives théâtrales...), d'une campagne d'e-mailing aux différents réseaux professionnels (artistiques et environnementaux) et d'un webinaire, organisé par Includream.

Une communication numérique commune sur le projet sera fournie par Cultures Eco Actives (textes ou photos) pour soutenir des mises à jour régulières sur le site web des partenaires.

La dissémination se fera également grâce à la participation de Cultures Eco Actives à des conférences et réunions professionnelles sur le sujet et à des interviews télévisées et radiophoniques.

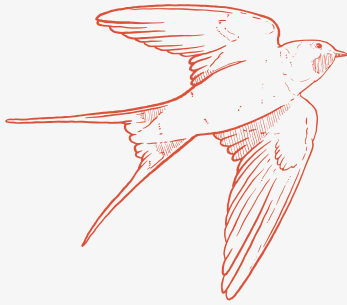
En collaboration avec :

Dans le cadre du projet Living Arts for Living Planet, plusieurs partenariats sont obtenus :

- Partenariats avec **des artistes** et **des acteurs** dont Marie Favereau, artiste engagée dans la protection de l'environnement.
- Collaboration avec **d'autres associations**, disséminées en Europe (la compagnie **Les Baladins du Miroir** en Belgique et le réseau de professionnel **IncluDream** spécialisé dans les sciences sociales en Italie).
- Le projet a été construit dans le cadre d'un appel à projet européen, lui donnant ainsi un appui institutionnel, une envergure transnationale, et un objectif de promotion des échanges interculturels et environnementaux.

Ces partenariats contribueront à renforcer l'impact et la portée du projet en rassemblant différentes expertises et en favorisant la mise en œuvre d'actions variées et complémentaires.

Soutenir notre projet c'est encourager



**OBSERVER LE
POUVOIR
TRANSFORMATEUR
DE L'ART SUR LA
POPULATION**



**RECONSTRUIRE LES
IMAGINAIRES**



**VALORISER LES
ARTISTES DU
TERRITOIRE
PORTEURS D'UN
NOUVEAU MODÈLE**

CONTACT



CULTURES-ECOACTIVES.FR



CONTACT@CULTURES-ECOACTIVES.FR



06 30 77 49 91



CULTURES ECO ACTIVES



CHAUTEAUROUX-LES-ALPES



@CULTURES_ECO_ACTIVES

ILS NOUS SOUTIENNENT



Co-funded by
the European Union

