

ART ECO SOC

Observer et étudier l'impact social de propositions artistiques
pédagogiques pour l'éducation à l'environnement

DOSSIER DE PRESSE



Epidaurus Ancient Theatre, Greece - Andrey Khrobostov



Co-funded by
the European Union

Préparé et présenté par

Anne Bouchon

Cheffe de projet et coordinatrice

“Il est vrai que nous avons perdu une certaine sensibilité : l’urbanisation massive, le fait de ne pas vivre quotidien au contact des formes de vie multiples (...).

Si nous ne voyons rien dans la nature, ce n’est pas seulement par ignorance de savoirs écologique, éthologique et évolutionnaires, mais parce que nous vivons dans une cosmologie dans laquelle il n’y aurait supposément rien à voir, c’est à dire ici rien à traduire : pas de sens à interpréter.”

Baptiste MORIZOT, "Manières d'être vivant. Enquêtes sur la vie à travers nous" (Actes Sud).

“L’éducation va devoir s’adresser à l’émotion “

François TERRASSON, "La peur de la nature" (Éditions Sang de la Terre).

Sommaire

À propos de Cultures Eco Actives	3
Concrètement Art Eco Soc ...	4
Les objectifs	5
Description des activités	6
Les actions de valorisation	7
L’écoconception du projet	8
Contact	9

À propos de Cultures Eco Actives



Glacier blanc, la barre et le dome des Ecrins en arrière plan, PNE / Coulon Mireille - Parc National des Ecrins

QUELQUES INFORMATIONS AU SUJET DE L'ASSOCIATION :

Depuis plus d'un an, Cultures Eco Actives, c'est ...

2600 Heures de bénévolat
50 partenaires impliqués
9 Projets lancés

Cultures Eco Actives expérimente, étudie, développe, promeut et génère l'éveil et le renforcement de la conscience environnementale par l'art, des projets de coopération culturelle, des expérimentations, des études de terrain en lien avec ses adhérents.

Cultures Eco Actives accompagne la responsabilité environnementale, propose la reconnexion à la nature et aux paysages, investit les contextes culturels.

Concrètement Art Eco Soc

L'accélération du développement de l'éducation à la préservation de l'environnement auprès d'un large public devient une urgence pour l'équilibre entre les hommes et la Terre. La pédagogie fait le plus souvent appel à la compréhension rationnelle des phénomènes. Mais les artistes ont aussi une forte capacité à favoriser la prise de conscience concernant le respect de la nature, la sensibilisation à l'écologie, le partage et le passage à l'acte grâce à l'émotion et la sollicitation des imaginaires, notamment autour des paysages et du patrimoine. L'impact sur la conscience environnementale de ces propositions artistiques a été peu observé et étudié, et encore moins enseigné. Le projet permettra donc de fournir un outil d'observation et d'étude de l'impact pédagogique à destination des artistes et de leurs diffuseurs, mais aussi leurs financeurs, travaillé de manière pluridisciplinaire et itérative avec des tests in situ au sein de deux festivals en plein air (en France et en Italie), incluant des supports écrits (questionnaires) et visuels (images) accompagnés d'un mode opératoire d'enquête et d'analyse.



Théâtre grec à Syracuse, TrapNest

Territoire concerné : Hautes-Alpes, PACA et Toscane, Sardaigne, Pouilles

Durée : 24 mois

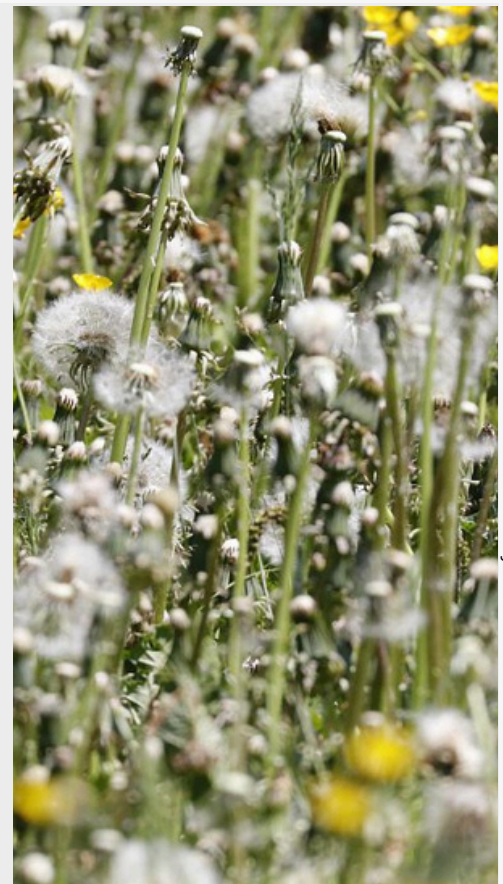
Les objectifs

Art Eco Soc souligne l'urgence de développer l'éducation environnementale à grande échelle dans nos sociétés. Alors que la pédagogie traditionnelle se concentre souvent sur la compréhension rationnelle des enjeux environnementaux, les artistes offrent une approche complémentaire en utilisant l'émotion et l'imagination pour susciter la prise de conscience et l'action. Des initiatives artistiques telles que des festivals, des événements culturels et des spectacles se multiplient, abordant des thèmes tels que les paysages, les patrimoines, l'eau, les déchets, l'alimentation et l'énergie. Ces initiatives, souvent organisées dans des régions éloignées des centres culturels habituels, permettent d'éduquer des publics ruraux peu exposés à ce type de sensibilisation. En France et en Italie, plusieurs festivals et compagnies artistiques se sont engagés dans cette voie, mais leur impact sur la conscience environnementale reste peu étudié. Le projet proposé vise à fournir aux artistes et à leurs diffuseurs des outils pour évaluer l'impact pédagogique de leurs initiatives, à travers des méthodes d'observation et d'analyse adaptées, et ce, dans deux pays différents (France et Italie), puis le mettre en pratique.

Tests de l'outil lors de festivals ruraux en France :

Observation d'un festival en France (5 jours) :

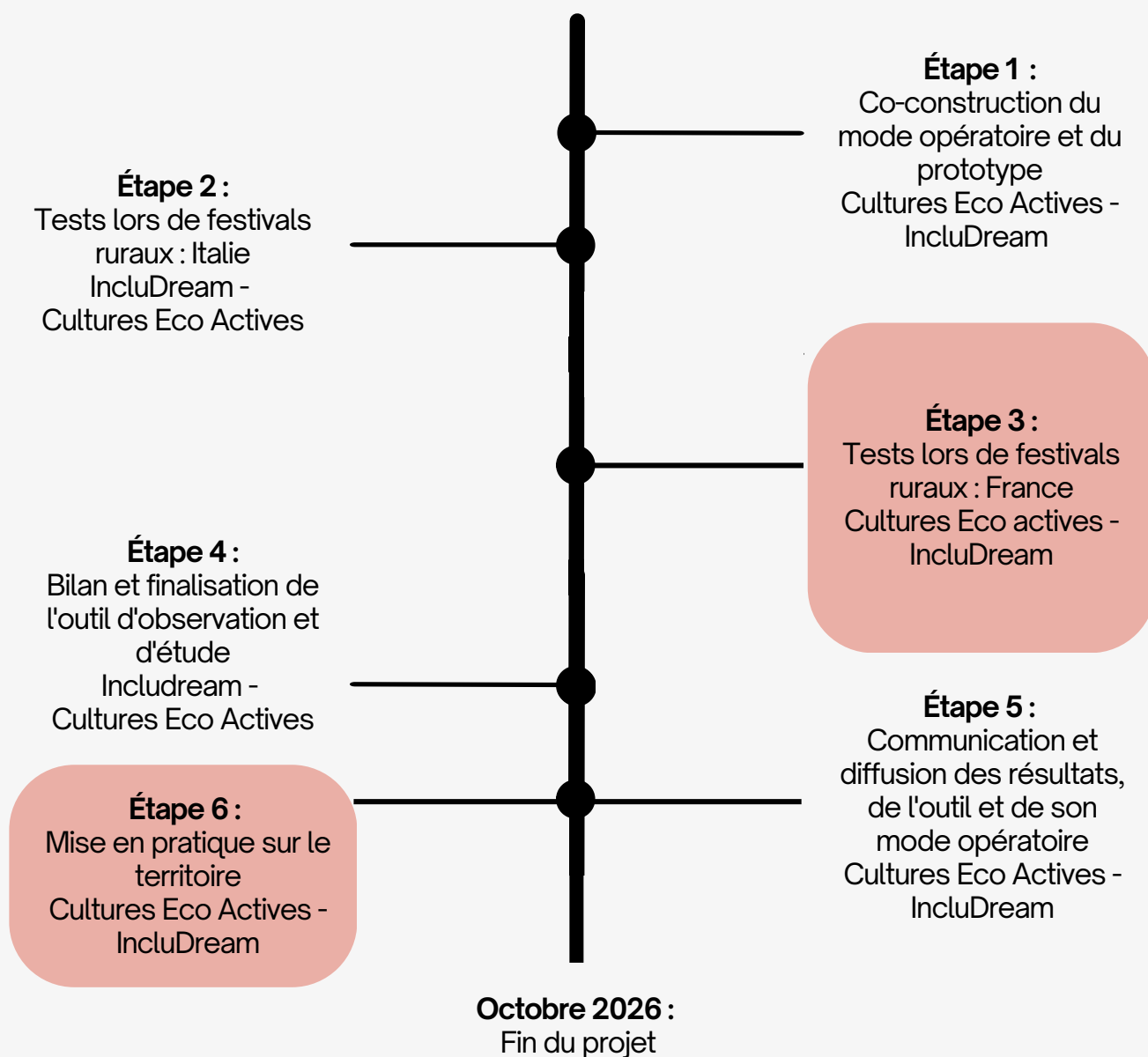
- administration des questionnaires à l'occasion de plusieurs propositions artistiques
- saisie et analyse des données communes
- notes synthétiques d'impact (basées sur le mode opératoire prototypé) ; retour aux artistes et organisateurs
- notes de retour d'expérience opératoire après le festival
- deux réunions virtuelles de travail entre les tests en France et en Italie
- travail préparatoire et logistique (dont une réunion virtuelle)
- évaluation post-observation (feedback oral)



Pissenlit dans le vallon du Grand Tabuc - Cyril Coursier - Parc national des Ecrins

Description des activités

Novembre 2024:
Début du projet



Les actions de valorisation

La communication et la diffusion du projet impliqueront les partenaires dans une stratégie commune, utilisant divers canaux tels que les réseaux sociaux, la presse locale et des événements publics. Les résultats seront diffusés via une page dédiée sur le site web de l'association puis par les réseaux locaux ou nationaux dont elles font partie, par exemple France Nature Environnement, La Fabrique des récits, association Arts Vivants, Arts Durables, association de festivals R2D2, Référentiel Ecolo de la Région PACA, ADEME.

Ils seront communiqués à ces réseaux par mail, web, lors de la participation à des réunions de travail, des webinaires, des colloques et rencontres, et par les réseaux sociaux.



Prairie fleurie à Réallon - Mireille Coulon - Parc national des Ecrins

En collaboration avec :

Dans le cadre du projet Art Eco soc, plusieurs partenariats sont obtenus :

- Partenariats avec **des artistes et festivals** engagés dans la protection de l'environnement et la nature.
- Collaboration avec **IncluDream**, association spécialisée dans les sciences sociales en Italie représentée par la sociologue et anthropologue Roberta Magherini.
- Le projet a été construit dans le cadre d'un appel à projet européen, lui donnant ainsi un appui institutionnel, une envergure transnationale, et un objectif de promotion des échanges interculturels et environnementaux.

Ces partenariats contribueront à renforcer l'impact et la portée du projet en rassemblant différentes expertises et en favorisant la mise en œuvre d'actions variées et complémentaires.

Écoconception du projet

Mobilité « douce » : les déplacements sont réduits au strict minimum, avec une préférence pour les trajets en train. Les réunions organisationnelles pour la gestion de projet ainsi que les réunions de travail méthodologique, d'évaluation et d'échange d'expériences entre les partenaires sont majoritairement digitales via des visioconférences.

Alimentation et autres ressources : Les repas fournis pendant le projet seront autant que possible locaux, de saison, naturels, biologiques. Les documents imprimés seront exclusivement utilisés sur du papier respectueux de l'environnement ou provenant de forêts certifiées durables.

Empreinte carbone : les festivals partenaires du projet sont engagés dans une démarche éco-responsable avec notamment : représentations et ateliers organisés en plein air et à la lumière du jour chaque fois que possible, pour minimiser la consommation d'énergie ; optimisation des déplacements des artistes et des publics ...

Empreinte carbone numérique : le site web de Cultures Eco Actives est construit de manière écoresponsable. Les vidéos et les PDF ne seront pas trop lourds à charger, afin que les sites émettent le moins possible de CO2.

L'objectif, pour la communication internet durant le projet, est l'utilisation de plateformes en ligne écoénergétiques. Certains ordinateurs sont alimentés par énergie renouvelable.

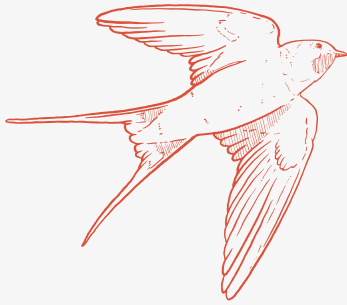
Respect des sites naturels : une attention particulière au site sera accordée lors des observations se déroulant en espace naturel ; aucun déchets seront laissés sur le site, la circulation des participants sera organisée pour éviter le piétinement.

Collaboration et co-création : le projet encourage la collaboration dans des processus de co-création afin de favoriser les échanges d'idées et de compétences tout en réduisant les duplications de travail.



Prairie fleurie dans le vallon de la Buffe - Cyril Coursier - Parc national des Ecrins

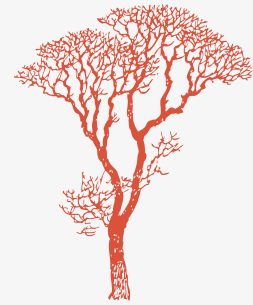
Soutenir notre projet c'est encourager



**OBSERVER LE
POUVOIR
TRANSFORMATEUR
DE L'ART SUR LA
POPULATION**



**RECONSTRUIRE LES
IMAGINAIRES**



**VALORISER LES
ARTISTES DU
TERRITOIRE
PORTEURS D'UN
NOUVEAU MODÈLE**

CONTACT



CULTURES-ECOACTIVES.FR



CONTACT@CULTURES-ECOACTIVES.FR



06 30 77 49 91



CULTURES ECO ACTIVES



CHAUTEAUROUX-LES-ALPES



@CULTURES_ECO_ACTIVES

ILS NOUS SOUTIENNENT



Co-funded by
the European Union

